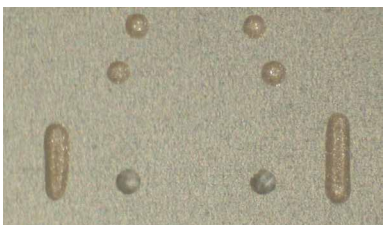


时间-气压式点胶阀：桌面型设备和改造

时间-气压式点胶阀 适于使用一次性胶管让点胶更简单

适用于多种黏度的胶水

时间-气压式点胶阀用于广泛的胶水黏度下，是一种多功能又可靠的点胶阀。这种点胶方式通过向胶管施加气压来工作。气压脉冲是由软件控制，可用于点胶线条，点或填充。在适当的胶水和针嘴配置下，可以点出非常细小和高重复性的线。



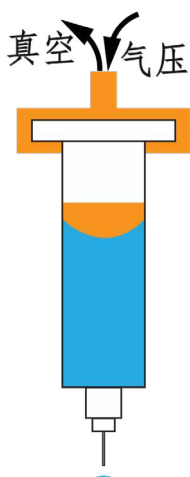
导电胶，点内径0.011英寸(0.27毫米)

压力值是由控制器上的调节器控制，胶水和点胶应用流量之间的关系，作出压力的调整。点胶完毕后，在胶管内使用可调节的真空，以防止胶水滴落。

胶管套件包括**胶管容量**5cc-30cc，可供使用。



10cc胶管的时间
气压点胶阀



操作示意图

对全自动设备，
这是个优异的
附加功能。



清洗气压点胶阀非常简单。由于胶水从胶管直接点出，所以操作员可以把用空的胶管扔掉。此外，常用的针头都是一次性的Luer型针头，所以无须清洗。

时间-气压阀控制器及其包含的脚踏开关可用于桌面型和自动化平台设备。对于桌面型应用，操作员手持胶管，在产品上手动定位和移动，同时使用脚踏开关以触发电胶。在自动化平台应用上，可使用胶管固定硬件，同样的脚踏开关触发控制点胶工作。请联系GPD Global询问更多详细资料。

规格

时间 - 气压式点胶阀	
兼容胶管	EFD 或 Semso: 5 cc, 10 cc, 30 cc
胶水黏度范围	1至100,000+ cps 请联系GPD Global询问更多资料
胶水压力范围	1至80psi
脉冲时间(最低)	0.030秒

控制器

尺寸(宽 x 深 x 高)	150 毫米 x 172毫米x 108毫米 (5.9 英寸x 6.8 英寸x 4.25 英寸)
触发信号	脚踏开关 / 短路信号
输入气压(最高限度)	100 psi
用户界面	按钮
电线长度(脚踏开关)	173 厘米 (68 英寸)

GPD Global
Precision Dispensing Systems

www.gpd-global.com • request@gpd-global.com

总部 611 Hollingsworth Street, Grand Junction, CO 81505 USA • T: +1.970.245.0408 • F: +1.970.245.9674

GPD Global (亚太区) Bayan Lepas, Penang, 11900 Malaysia • T: +60.12.555.0909

Rev Oct 2017